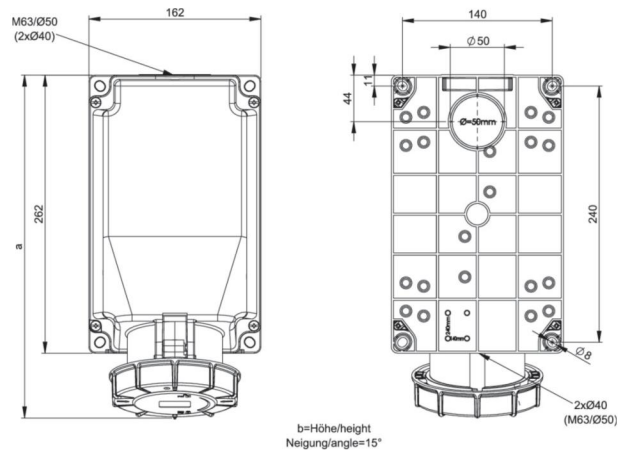


article#	145-6
description d'article	Prise murale CEE 125A 5p 6h IP67 POWER TWIST
description longue	Prise murale CEE 125A 5p 6h IP67 POWER TWIST matériau du boîtier : PC/ABS courant nominal : 125 A nombre de pôles : 5 (3P+N+PE) position d'horloge : 6h tension/fréquence nominale : 200/346V~ - 240/415V~ / 50+60Hz contacts : laiton, avec ressort à lamelles (CuBe) connectique : bornes à cadre avec vis entrée de câble : haut, bas, arrière inc. bouchon aveugle fileté Classe de protection IP : IP66/IP67
Code GTIN (EAN)	9003399068164
pays d'origine	À
numéro de douane	85366990
poids net	1.852 kg
quantité d'emballage	1
quantité minimum de commande	1

ETIM 9.0	EC001321
Modèle	Monté en surface
Ampérage CEI	125 A
Nombre de pôles	5
Tension selon EN 60309-2	400 V (50+60 Hz) rouge
Position de l'heure de l'horloge	6h
Couleur d'identification	Rouge
Degré de protection (IP)	IP67
Système de connexion	Borne vissée
Entrée de câble	Ecrou presse-étoupe
Matériel	Plastique
Matériel de contact	CuZn
Contacts de traitement de surface	Non traité
Type de fixation	Montage externe
Montage isolé	Vrai
Modèle militaire	FAUX

un	322 millimètres
b	205 millimètres
fil souple	16-50 mm ²
fil solide	16-70 mm ²
vis de contact	450 Ncm
vis du boîtier	200 Ncm
longueur de démontage	100 millimètres
longueur de dénudage	24-27 millimètres
température ambiante	- 25 - 40 °C
résistance à la température	- 25 - 80 °C



<https://www.pcelectric.at/shop/en/?func=detail&artnr=145-6>